

# CLARION

## Paris CDG Airport 4\*

---



CLARION™



## Une situation privilégiée

---

A quelques minutes de l'aéroport de Paris Charles de Gaulle, l'hôtel Clarion bénéficie d'une position idéale, que vous soyez sur Paris ou en voyage d'affaires.

Une navette gratuite relie l'hôtel aux différents terminaux, vous bénéficiez d'un accès rapide et simplifié.

Vous pouvez vous rendre rapidement au parc des expositions Paris Nord Villepinte (4 km), au centre commercial Aéroville (2 km) ou encore au Parc Astérix (15 km).

Just a few minutes from Paris Charles de Gaulle airport, the Clarion hotel is ideally located, whether you are in Paris or on a business trip. A free shuttle bus connects the hotel to the different terminals, giving you quick and easy access.

You can quickly get to the Paris Nord Villepinte exhibition centre (4 km), the Aéroville shopping centre (2 km) or the Parc Astérix (15 km).

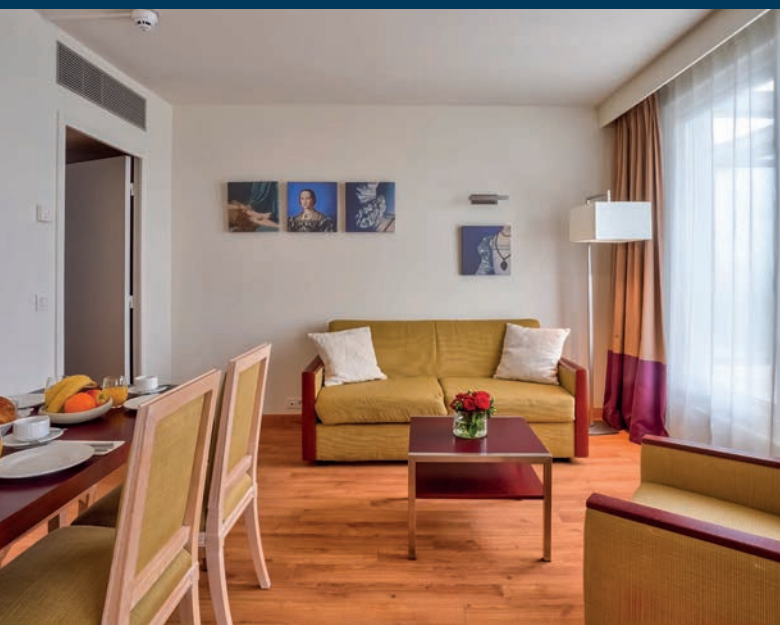


# Un confort absolu

Les 455 chambres climatisées bénéficient d'un système d'insonorisation et sont dotées de tout le confort d'un établissement 4 étoiles.

Les chambres spacieuses équipées d'une literie de qualité supérieure, d'une TV et d'une connexion Wi-Fi vous permettront de passer un séjour en toute quiétude dans nos studios et appartements.

La salle de bain avec douche et baignoire dispose de produits de toilette et d'un sèche-cheveux. Un coin cuisine composé d'un réfrigérateur, de plaques vitrocéramiques et ustensiles vous donnera toute l'autonomie souhaitée durant votre séjour.



The 455 air-conditioned rooms are soundproofed and equipped with all the comforts of a 4-star hotel. The spacious rooms are equipped with high quality bedding, TV and Wi-Fi connection, allowing you to enjoy a peaceful stay in our studios and flats.

The bathroom with shower and bathtub is equipped with toiletries and a hairdryer, while the kitchenette with fridge, ceramic hob and utensils will give you the independence you need during your stay.



## Une parenthèse de relaxation

Notre espace bien-être vous invite à un voyage de relaxation et de sérénité. Piscine intérieure, bain à remous, sauna, hammam, salle de soins, massages ainsi qu'une salle de fitness font de l'hôtel un véritable havre de paix. Demandez notre carte de soins.

Our wellness area invites you on a journey of relaxation and serenity.

Indoor swimming pool, whirlpool, sauna, hammam, treatment room, massages and a fitness room make the hotel a real haven of peace. Ask for our treatment menu.



## S'offrir une pause

Prenez un moment pendant votre séjour pour quelques longueurs dans la piscine intérieure de l'hôtel ou simplement vous prélasser dans le bain à remous. La lumière douce vous plonge dans une ambiance tamisée pour un moment de détente absolue.

Take a moment during your stay to swim a few laps in the hotel's indoor swimming pool or simply lounge in the whirlpool. The soft lighting creates a subdued atmosphere for a moment of total relaxation.



## Une pause gustative

Prenez place dans notre restaurant l'Infini et dégustez la cuisine raffinée proposée par notre Chef qui saura surprendre vos papilles.

Pour débiter la soirée, offrez-vous un cocktail ou un snack au comptoir du bar dans une ambiance intimiste.

Take a seat in our restaurant l'Infini and enjoy the refined cuisine offered by our Chef who will surprise your taste buds.

To start the evening, treat yourself to a cocktail or a snack at the bar in an intimate atmosphere.



## Vos événements professionnels

Notre équipe dédiée est à votre disposition pour l'organisation de tous vos événements : 15 salles modulables et à la lumière du jour vous permettront d'accueillir jusqu'à 220 personnes.








Nos chambres toute équipées, notre salles de fitness, notre espace restauration et notre parking de 300 places permettront à vos collaborateurs de profiter pleinement de vos séminaires au Clarion Paris CDG.

Pour que vos séances de travail se déroulent dans les meilleures conditions, vous avez accès à tout le matériel nécessaire : connexion haut débit, paperboard, vidéoprojecteur, écrans, bloc-notes, pauses sucrées, ....

Our dedicated team is at your disposal for the organisation of all your events: 15 modular rooms with natural light will allow you to welcome up to 220 people. Our fully-equipped rooms, our fitness room, our restaurant area and our 300-space car park will enable your staff to make the most of your seminars at Clarion Hotel.

To ensure that your working sessions take place in the best possible conditions, you have access to all the necessary equipment: broadband connection, paperboard, video projector, screens, notepads, sweet breaks, ....



|  CLARION | Surface (m <sup>2</sup> ) | Hauteur sous plafond (m) | En U  | Classe  | Banquet  | Réception  | Théâtre  | Cabaret  |
|---|---------------------------|--------------------------|--|--|---|---|---|---|
| Delatour  | 31                        | 2.50                     | 12   | 16   | -   | 20  | 22  | -   |
| Boardroom   | 45                        | 3                        |  | 12 personnes en boardroom (non modulable)  |   |   |   |   |
| Rubens  | 60                        | 3                        | 28   | 32   | 50  | 60  | 60  | 25  |
| Vermeer   | 67                        | 3                        | 22   | 32   | 50  | 60  | 60  | 25  |
| Watteau   | 84                        | 3                        | 26   | 40   | 40  | 70  | 80  | 24  |
| Fragonard   | 117                       | 9                        | 32   | 56   | 90  | 100   | 100   | 35  |
| Vermeer + Rubens  | 127                       | 3                        | 40   | 56   | 60  | 110   | 80  | 30  |
| Fragonard + Watteau   | 201                       | 3                        | 44   | 96   | 150   | 200   | 180   | 75  |
| Picasso   | 263                       | 3                        | 36   | 60   | 160   | 220   | 180   | 65  |
| 8 Salles de sous commission   | 16                        | 3                        | 8  | 8  | -   | -   | 14  | -   |

Nous avons deux salles lounge à votre disposition : le Crew Lounge, avec 17 places assises réparties en deux salles, et le Club Lounge, pouvant accueillir jusqu'à 60 personnes pour un cocktail.

Vous souhaitez organiser un événement ? Notre équipe commerciale se tient à votre disposition pour répondre à la moindre de vos questions.

Do you want to run an event? Our sales team is available to answer any questions you may have.

# Plan des salles et de l'établissement





## CLARION

Paris CDG Airport \*\*\*\*  
8 allée du Verger  
95700 Roissy-en-France

+33 (0)1 39 94 70 70  
pcg0101@zenitude-groupe.com  
www.pariscdg.zenitude-relais-spa.com

